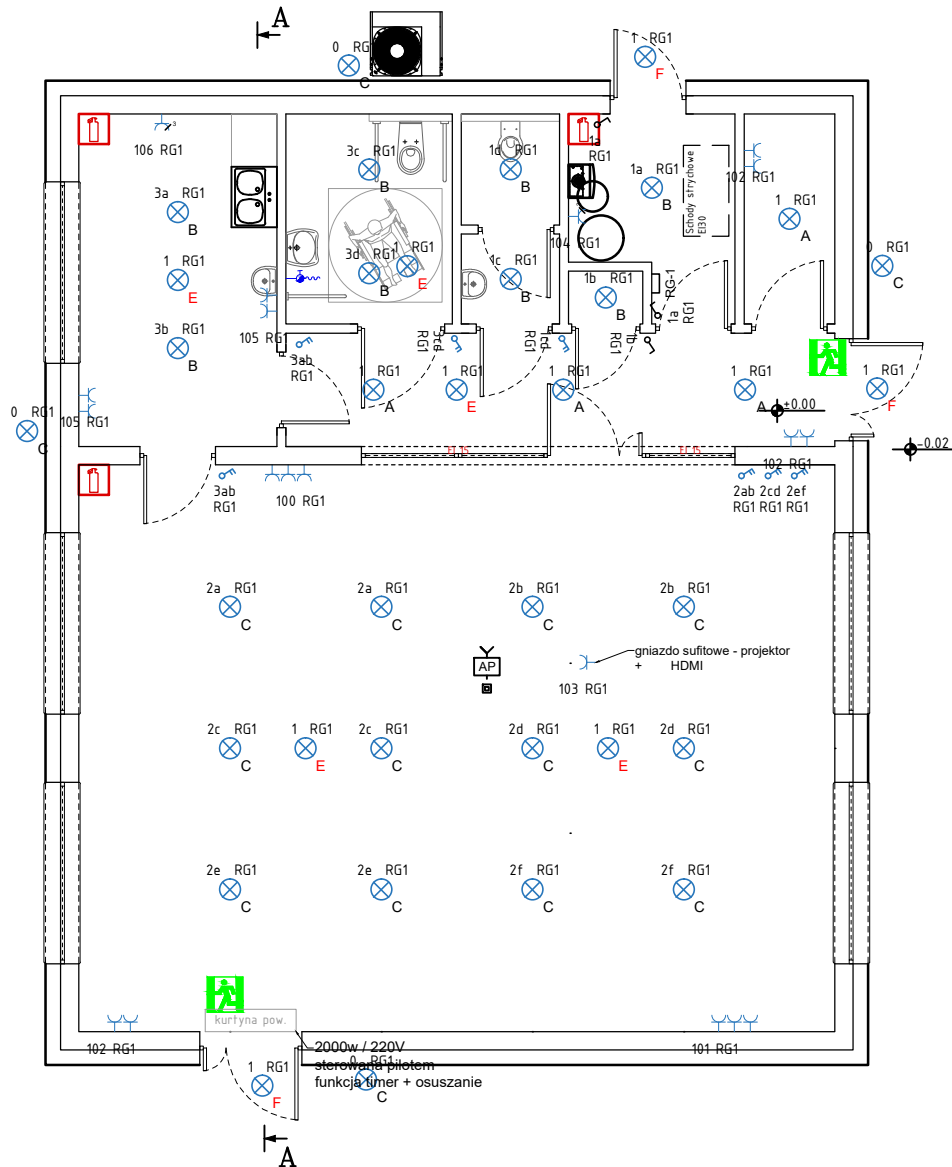


BUDYNEK ŚWIETLICY W MIEJSCOWOŚCI OTOMIN
INSTALACJA ELEKTRYCZNA – RZUT PARTERU
Numer rysunku E – 01
Skala 1 : 100



UWAGA - instalacja oświetlenia:

1. Instalację oświetlenia elektrycznego wykonać przewodem NHXH 3x1,5; YDYżo 4x1,5 p/t
2. Oprawy oświetleniowe:
 - A - oprawa LED 30W liniowa z czujnikiem obecności
 - B - oprawa LED 30W metalowa IP65
 - C - oprawa LED 600x600 50W
 - E - oprawa awaryjna LED 5W 1 h
 - F - zewnętrzna z kloszem IP 65 z czujnikiem zmierzchu i modulem awaryjnym 1 h
3. Osprzęt instalacyjny p/t
4. W sanitariatach osprzęt instalacyjny IP 44
5. Łączniki montować na wysokości H = 120cm od poziomu posadzki właściwej chyba, że na rzutach wskazano inaczej

Podświetlane znaki oświetlenia ewakuacyjnego z modulem awaryjnym minimum 1 h

1 - numeracja obwodu
c - łącznik
M8 - miejsce włączenia do instalacji (rozdzielnia)
D - rodzaj oprawy

UWAGA - instalacja gniazd wtykowych:

1. Instalację gniazd wtykowych 230V wykonać przewodem NHXH 3x2,5 p/t
 2. Gniazda wtykowe 230V/16A p/t podwójne
 3. W garażach, sanitariatach osprzęt instalacyjny p/t IP 44
 4. Osprzęt instalacyjny p/t
 5. Gniazda montować na wysokości H = 120cm od poziomu posadzki właściwej chyba, że na rzutach wskazano inaczej
- - Puszka przyłączeniowa, p/t

1 - numeracja obwodu
M9 - miejsce włączenia do instalacji (rozdzielnia)

UKŁAD SIECIOWY TN-S
OCHRONA PRZED DOTYKIEM BEZPOŚREDNIM
- izolowanie części czynnych
- użycie obudowy
UZUPEŁNIENIE OCHRONY PRZED DOTYKIEM BEZPOŚREDNIM
- wyłączniki różnicowo - prądowe $\Delta I_r=30$ mA

OCHRONA PRZED DOTYKIEM POŚREDNIM
- samoczynne wyłączenie zasilania w czasie $t=0,4$ s
- połączenie wyrównawcze główne
- wyłączniki różnicowo - prądowe $\Delta I_r=30$ mA

INWESTOR:		GINA KOLBUDY ul. Staromłyńska 1 83-050 Kolbudy		
INWESTYCJA:		BUDOWA BUDYNKU ŚWIETLICY WRAZ Z NIEZBĘDNĄ INFRASTRUKTURĄ I ZAGOSPODAROWANIEM TERENU W MIEJSCOWOŚCI OTOMIN, działka nr 40/37, obr. 0011, gmina Kolbudy, powiat gdański, nr ewid. 220403_2.0011.40/37		
BIURO PROJEKTOWE:		Zakład Projektowania i Usług Budowlanych "BENBUD" inż. Benedykt Reder ul. Ks. dr Wł. Łęgi 1/27, 86-300 Grudziądz		
NAZWA RYSUNKU:		INSTALACJA ELEKTRYCZNA RZUT PARTERU		SKALA: 1 : 100
FAZA:		PW		BRANŻA: BUDOWLANA
DATA:		24.03.2025 r.		NUMER RYSUNKU: E - 01
FUNKCJA:		PROJEKTANT INŻ. MIECZYSLAW ZWOLIŃSKI upr. instalacyjne - elektryczne nr 81/GD/01 POM/IE/5668/01		PODPIS:
FUNKCJA:		SPRAWDZAJĄCY MGR INŻ. ROMAN WIEŁKOWICZ upr. instalacyjne - elektryczne nr GT-III-630/269/76		PODPIS: